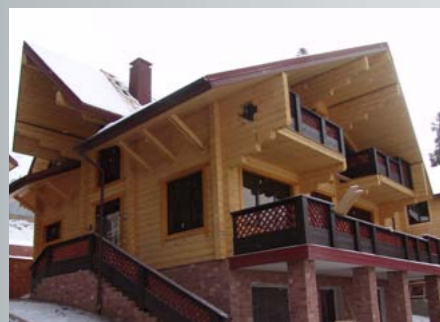


ИНДИВИДУАЛЬНЫЕ
И ЭКОЛОГИЧНЫЕ
бревенчатые дома



ЛУЧШИЕ
ДЕРЕВЯННЫЕ
ДОМА
из Финляндии

роскошная коллекция



Компания ARTICHOUSE
Suomen Lomakoti Oy
Petikontie 25,
01720 VANTAA, FINLAND

Телефон Tel: +358 10 231 48 00
Факс: +358 10 231 48 09
E-mail: artic@artichouse.fi

www.artichouse.fi
www.artichouse.ru



Individual and ecological log houses

+ 35 years of experience

SUPERIOR LOG HOUSES from Finland

Luxury Collection



Референции..... 4-13

Модели 14-39

Производство 40-45

Устойчивое жилье 46-51

Качество и экологичность – это ядро домов Artichouse. Мы проектируем и производим индивидуальные и эффектные деревянные дома уже более 35 лет; экспорт осуществляется в 40 стран мира. Мы входим в число ведущих компаний по производству бревенчатых домов в Финляндии.

Мечты наших клиентов, ставшие реальностью, являются для нас предметом гордости. Эксклюзивные дома класса люкс с большими площадями, высокими окнами и эффектными конструкциями служат многочисленным целям применения. В настоящем рекламном проспекте вы найдете примеры разнообразных проектов, в том числе огромную туристическую базу, дома класса люкс для двоих братьев и роскошный ресторан.

Мы представим вам также наши последние модели люкс с чертежами планировочных решений. Извлекайте из них идеи для своего индивидуального дома Artichouse, или выберите нашу готовую модель дома. В конце рекламного проспекта мы побродим по лесам Лапландии, откуда происходит наши долговечные, дышащие и энергоэффективные бревна и брусья.

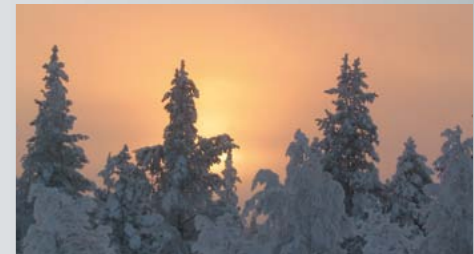
Дайте нам осуществить вашу мечту. Цените качество – выберите Artichouse.

Artichouse log houses are ecological and of high quality. We have designed and manufactured individual log houses for more than 35 years and have exported them to more than 40 different countries. We are one of the leading export companies of log houses in Finland.

Fulfilling our customers' dreams is our pride and joy. Unique luxury houses with large surface area, spacious high ceilings and impressive structures provide exclusive lifestyle. This brochure shows examples of diverse projects that include, for example, a massive holiday village, luxury houses for two brothers, and an amazing restaurant.

We present here our latest luxury models and their floor plans for you. Consult them for ideas for your own, individual Artichouse log house, or choose a ready-made model. We also wander through forests in Lapland where our durable, breathable and energy-efficient logs come from.

Let us realize your dream. Cherish supreme quality - select Artichouse.



References..... 4-13

Models 14-39

Technique..... 40-45

Quality life..... 46-51

ПЕРВОКЛАССНЫЕ ВИЛЛЫ



Двое русских братьев хотели построить свои дома рядом, но - по индивидуальным проектам.

Потрясающий красный дом (представленный на странице компании) общей площадью 727 м², с обширной террасой (164 м²), сауной, джакузи и гостиной открытой планировки с высокими потолками.

В коричневом доме (общая площадь 569 м²) доминирует просторная гостиная, занимающая более 80 м². Особый характер этого жилища создают также четыре спальни и великолепная бильярдная над гаражом.

Оба дома построены из ламинированных бревен 200×260 мм. Ознакомимся с дизайном интерьера коричневого дома.



Two Russian brothers wanted to build their individually designed dream houses next to each other.

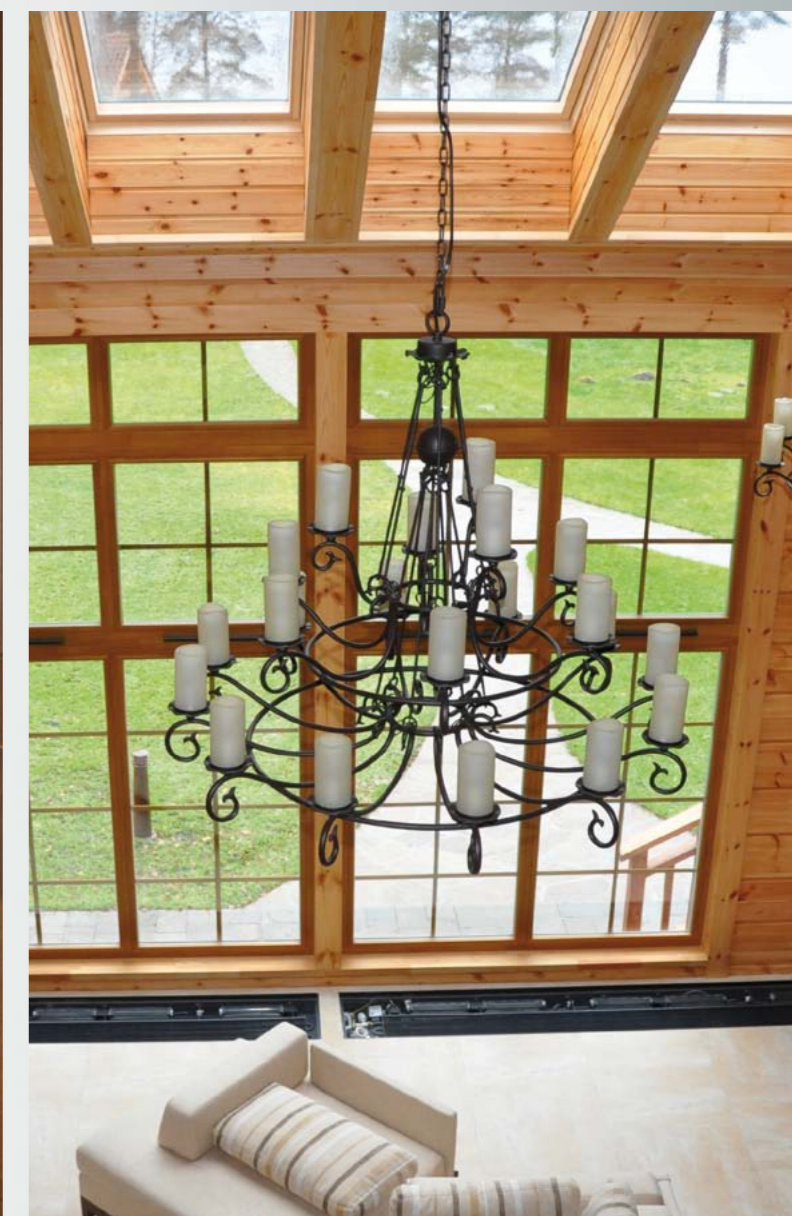
The impressive red house (seen on the company page) is 727 m² in size. It has a huge terrace (164 m²), sauna, whirlpool and an open-plan high-ceiling living area.

In the brown house (total area of 569 m²) the spacious living room with more than 80 m² is the dominant feature. Four bedrooms and the impressive snooker room above the carport gives this house its' very own character too.

Both houses are built from 200 x 260 laminated logs. We will take a closer look at the interior design of the brown house.

FIRST CLASS VILLAS





“Роскошный вкус требует роскошного пространства”

Из округлых окон от пола до крыши открывается великолепный вид. Свет струится вовнутрь, создавая широту и подчеркивая ощущение пространства. Солидные и прочные брусья достойны как самого последнего качественного дизайна, так и более традиционного интерьера. Данный дом служит прекрасным примером тому, как прочные элементы дополняют друг друга.

Светлые цвета и мягкое освещение красиво гармонируют с глубокими тонами бревен. Разумное размещение, тепло от огня камина и изящные детали создают атмосферу солидности. Ванное помещение с мозаичным покрытием в стиле спа вдохновляет и восхищает каждого входящего.

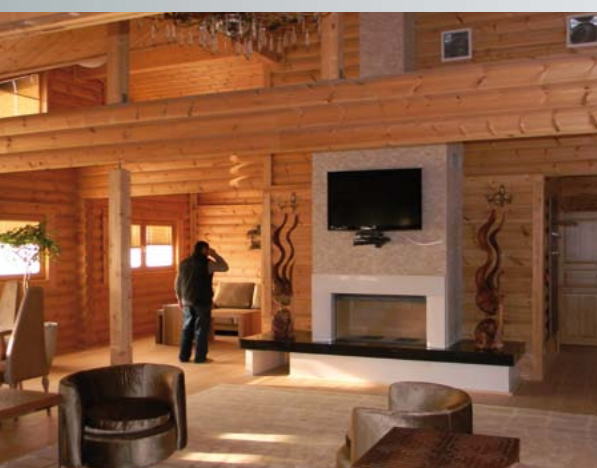
Качественный стиль жизни виден внутри дома и отражает индивидуальный вкус своего обитателя. Деревянный дом предлагает совершенные рамки для качественного домашнего интерьера.

“Luxurious taste requires luxurious space”

Windows arching from floor to ceiling reveal a fantastic view. Light floods indoors, creating roominess and emphasizing a sense of space. The massive and strong logs do justice to both the latest high-quality design and a more traditional decor. This home is a beautiful example of how the strong elements complement each other.

The light colours and soft lighting are in beautiful harmony with the deep shade of the log. The intuitive placement, warm fireplace and sublime details create a sense of value. The bathing area, looking like a spa, has been covered with a mosaic to inspire and delight everyone who comes in.

An elegant lifestyle is on display in this home which reflects the owner's individual taste. The log house provides a perfect setting for a stylish decoration of this home.



Сладкие мгновения в элегантной обстановке

Сердечный ресторан в Азербайджане, пышущий всегда модной атмосферой и уютom, приглашает посетителя почувствовать себя хорошо.

Это здание площадью 552 м² позволяет устраивать и большие пиршества. С чертежами планировочных решений и моделями вы можете ознакомиться на стр.: 36

Delicious moments in an elegant setting

This restaurant in Azerbaijan, which radiates a timeless atmosphere and cosiness, invites its guests to come in and enjoy themselves.

This building, with an area of 552 m², makes even large celebrations possible. Please take a look at the floor plan and model of the building on page: 36



В объятиях озерного пейзажа

Расслабляющая обстановка в сочетании с уютным и великолепным дизайном является секретом этого качественного дома. Высокие окна обнажают круговорот природы, и обитатели дома наслаждаются своей собственной жизнью в роскошных условиях.

Лестница ведет от главного здания к расположенному недалеко от берега флигелю, заключающему в себе просторную сауну и моечное отделение.



In the embrace of a lake scene

Relaxing surroundings combined with a cosy, glamorous design are the secret behind this elegant house. The tall windows reveal the cycle of nature, and the inhabitants enjoy life designed just for them in a fabulous setting.



Stairs lead from the main building to an annex located by the shore that hides inside a spacious sauna and washing facilities.



Приятного отпуска! Have a great holiday!

В Азербайджане строится новый качественный туристический центр. Отпускники, получающие удовольствие от слалома или гольфа, будут проживать в домах Artichouse коллекции моделей Tunturi. Это современные, солидные и уютные дома. Наслаждение досугом в кругу семьи и друзей расслабляет после дневных прогулок на свежем воздухе. В таких домах не грех принять и высокопоставленных гостей.

A new, elegant holiday village is under construction in Azerbaijan. Vacationers who enjoy downhill skiing or golf will live in houses from Artichouse's Tunturi collection. The houses are modern, distinguished and comfortable.

After a day of hiking, it is relaxing to enjoy one's leisure time with family and friends. These houses are suitable also for high-ranking guests.



На территории были построены три разные модели Tunturi, два коттеджа и таунхаус. Данные модели хорошо функционируют сообща, предлагая индивидуальные помещения для гостей.

На стройплощадку фирмой Artichouse было поставлено всего 16 домов, т. е. 58 грузовиков стройматериалов. Бревенчатые каркасы возводились быстро: минимальная продолжительность монтажа бревенчатого каркаса дома составила три дня.

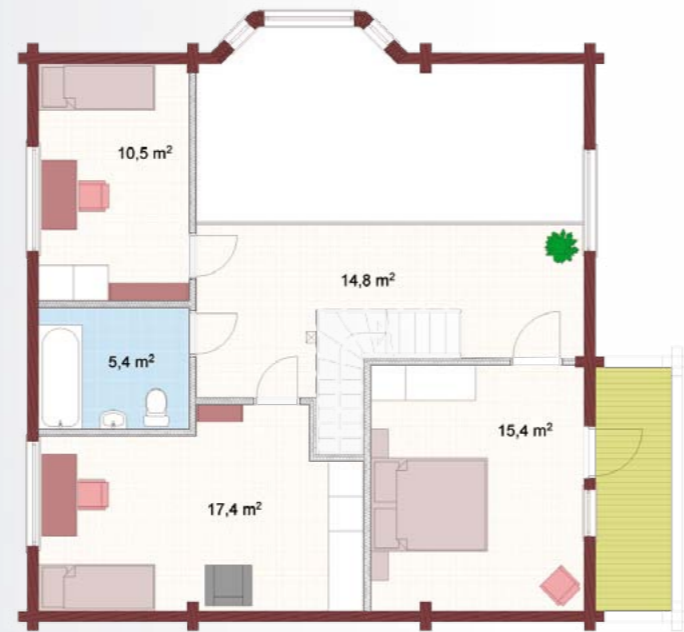


Three different Tunturi models were constructed in the area, two single-family homes and a terraced house. These models work well together and offer individual facilities for the guests.

Artichouse delivered a total of 16 houses, in other words 58 trailer lorries full of building supplies to the site. The log frames were erected quickly, the fastest log framework of a house took only three days to erect.



Жилая площадь	169 m ²	Терраса и балкон	20 m ²
Living area	169 m ²	Terrace & Balcony	20 m ²



Жилая площадь	221 m ²	Терраса	86 m ²
Living area	221 m ²	Terrace	86 m ²





Жилая площадь 270 м² Терраса 26 м²
 Living area 270 м² Terrace 26 м²



Жилая площадь 286 м² Терраса и балкон 67 м²
 Living area 286 м² Terrace & Balcony 67 м²





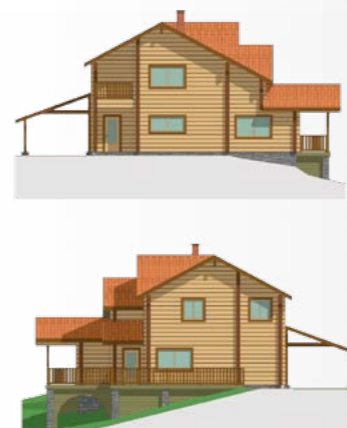
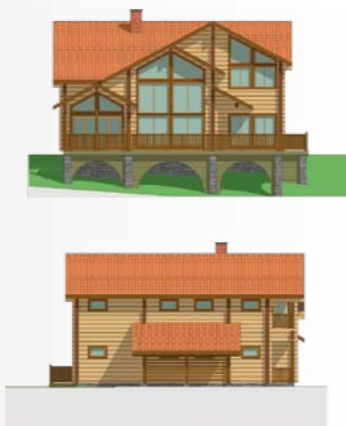
Жилая площадь Living area	216 m ² 216 m ²	Терраса и балкон Terrace & Balcony	47 m ² 47 m ²
------------------------------	--	---------------------------------------	--





Жилая площадь 217 м²
 Living area 217 м²

Терраса и балкон 74 м²
 Terrace & Balcony 74 м²





Жилая площадь
Living area 228 m²

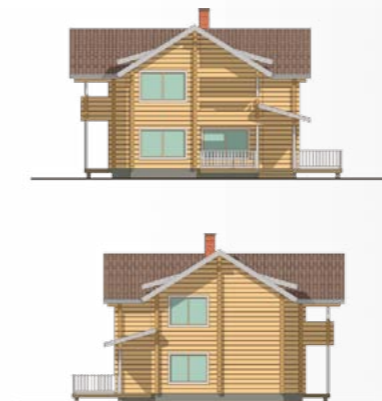
Терраса и балкон
Terrace & Balcony 46 m²





Жилая площадь
Living area 236 m²

Терраса и балкон
Terrace & Balcony 100 m²





Жилая площадь 259 м²
Living area 259 м²

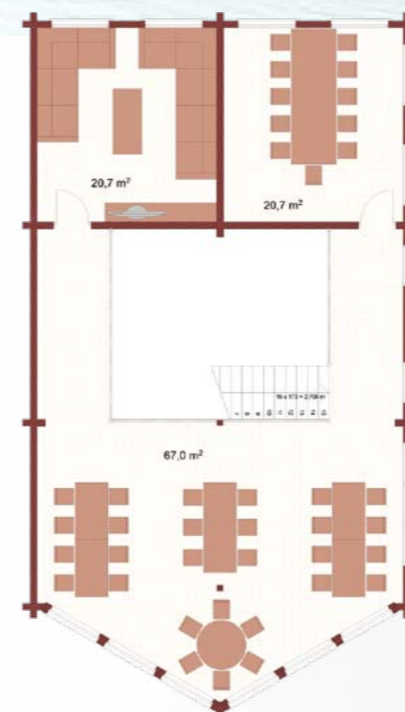
Терраса и балкон 83 м²
Terrace & Balcony 83 м²





Жилая площадь	294 m ²	Терраса	18 m ²
Living area	294 m ²	Terrace	18 m ²





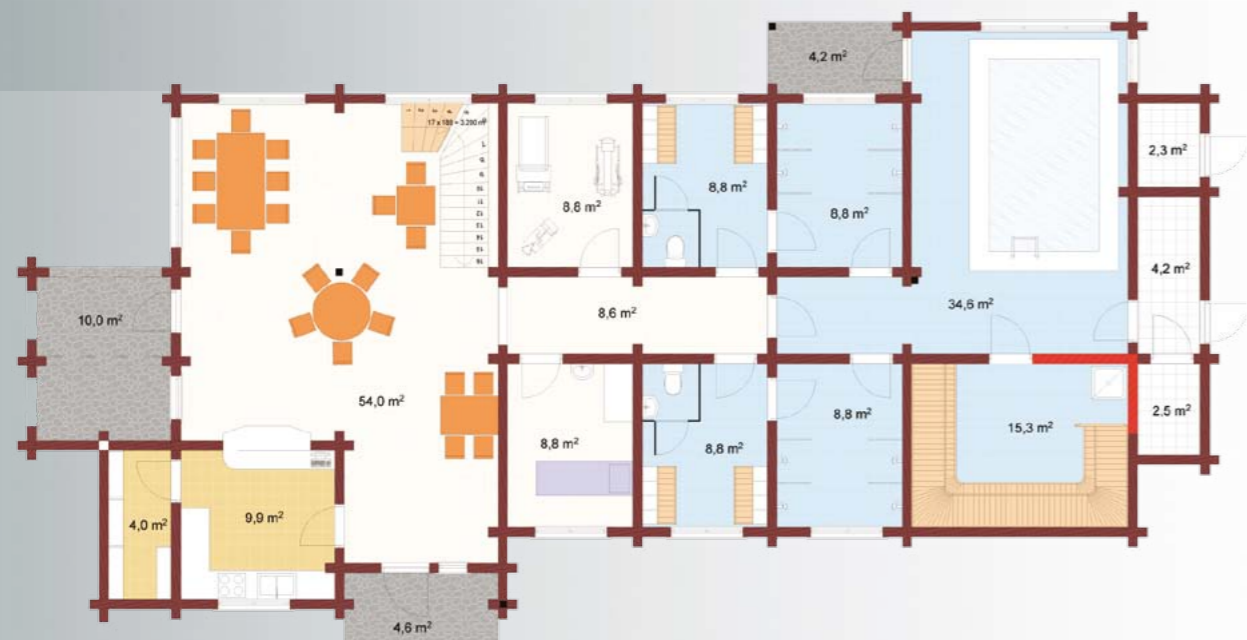
Жилая площадь
Living area

319 m²
319 m²

Терраса
Terrace

57 m²
57 m²





Жилая площадь
Living area

334 m²
334 m²

Терраса и балкон
Terrace & Balcony

28 m²
28 m²



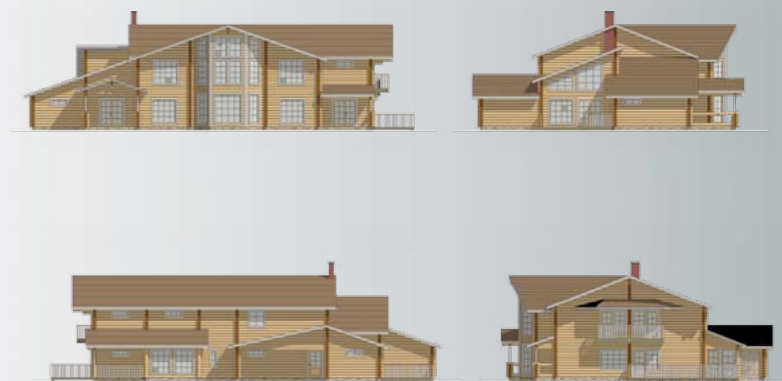


Жилая площадь
Living area

480 m²
480 m²

Терраса и балкон
Terrace & Balcony

85 m²
85 m²





Жилая площадь	552 m ²	Терраса	62 m ²
Living area	552 m ²	Terrace	62 m ²





Жилая площадь
Living area

568 m²
568 m²

Терраса и балкон
Terrace & Balcony

163 m²
163 m²





Крупные проекты

На этом развороте представлены здания макс. площадью почти 1000 м², построенные для высокопоставленных лиц, принимающих решения. На девять таких домов типа люкс было израсходовано всего 42,3 км, или 42310 пм бревен.

Передовая технология в сочетании с производственным оборудованием CAD/CAM и высококвалифицированный персонал нашего завода позволяют оперативно осуществлять крупные поставки.

Завод Artichouse имеет выгодное стратегическое расположение в Лапландии, а точнее, в городке Соданкюля, в 130 км к северу от Полярного круга. Он находится в центре наилучших источников сырья, поэтому для транспортировки и производства бревен требуется минимальное количество энергии. Отходы производства идут на генерацию энергии на местной электростанции для близлежащей территории и нашего завода.

Sizable projects

The buildings displayed on this spread, the largest of which are almost 1,000 m² in size, have been constructed for high-ranking decision-makers. The nine luxury houses required a total of 52 km, or 52,000 metres, of logs.

Our factory's superior technology with CAD/CAM equipment and professional employees enable flexible deliveries on a large scale.

The Artichouse factory is strategically located in Lapland, more precisely in Sodankylä, - a town 130 km to the north from the Arctic Circle. It's in the middle of the best raw material sources and therefore minimum amount of power is required to transport and manufacture the logs. The reminders from the production are used to generate energy in the local power plant for the neighboring area and our factory.



Для своих домов мы используем древесину только наивысшего качества

Полярные сосны, отбираемые фирмой Artichouse, имеют возраст до 120 лет и отвечают всем стандартам качества, чтобы гарантировать исключительно долгий срок службы для дома вашей мечты! Возраст самых старых бревенчатых домов в Финляндии составляет почти 500 лет.

Эти всё еще жилые дома из многовековых массивных бревен подтверждают тот факт, что древесина полярной сосны, растущей в суровых северных условиях Финляндии, является идеальным материалом для строительства.

Древесина сосны хорошо дышит, регулирует влажность и обладает прекрасной теплоизолирующей способностью, обеспечивая свежую, здоровую и приятную атмосферу внутри помещения круглый год.

Фирма Artichouse связана обязательствами Финляндской Системы Лесной Сертификации (FFCS), одобренной программой Подтверждения Схем Лесной Сертификации (PEFC).

Критерии PEFC обеспечивают устойчивое развитие леса, что означает экологическую, социальную и экономическую устойчивость развития. В настоящее время ежегодный прирост финского леса составляет более 100 %, что означает наличие устойчивого роста.



We only use highest quality wood for our houses

The Nordic pines selected by Artichouse can be up to 120 years old and meet all the required quality standards to guarantee an exceptionally long life for your dream home! Oldest loghomes in Finland are almost 500 years of age.

These Centuries old solid log houses which are still lived in today confirm that the Nordic pine which grows in Finland's rough northern regions is an ideal wood for construction.

This wood breathes well, regulates moisture and has excellent heat-retention capacities, providing a fresh, pleasant healthy indoor climate all year round.

Artichouse is committed to the Finnish Forest Certification system (FFCS) which is endorsed by the program for the Endorsement of Forest Certification Schemes (PEFC).

The criteria of PEFC make sure the forest is sustainable which means that the development is ecologically, socially and economically sustainable. At present moment the growth of the finnish forrest is more than 100 % annually, meaning that there is a steady growth.

First class walls and corners

Artichouse walls exceed both legal and economic requirements. Wall systems enable air to circulate, thus maintaining a constant and healthy indoor climate thanks to their excellent insulation values.

Our decades of experience enable us to offer variants of quality corner joints. Our high precision production CAD/CAM machines including Hundegger K2 are controlled by special software, ensuring outstanding workmanship with exceptionally accurate dimensions for perfect fitting.

Короткий угол Short-corner



Классический угол Classic-corner



Для города City-corner



Для любой погоды High-Tech-corner



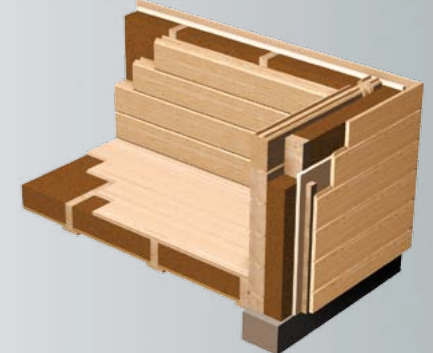
Из массивного бруса
Massive log wall



Двойная термо-стена
Double log wall



Двойная термо-стена
Thermo wall inside



Внешняя термо-стена
Thermo wall outside

Первоклассные стены и угловые соединения

По своим показателям стены Artichouse превышают как строительные, так и экономические требования. Стеновые системы обеспечивают циркуляцию воздуха, поддерживая тем самым постоянную и здоровую атмосферу внутри помещения благодаря своим отличным изоляционным свойствам.

Наш опыт, насчитывающий десятилетиями, позволяет предложить разнообразные угловые соединения высокого качества. Управление прецизионным производственным оборудованием осуществляется с помощью специального программного обеспечения автоматизированного проектирования/производства (CAD/CAM) Artichouse, обеспечивающего знаменитое качество изготовления в сочетании с исключительной точностью размеров для безупречной пригонки.

ARTIC LOGS

ArticLogs: прочный и надёжный.

Клееный брус ArticLogs, имеет для нас первостепенное значение: Брус даёт нам надёжность, здоровый климат внутри строения, а так же уникальный внешний вид всего здания. С особой внимательностью мы предлагаем широкий ассортимент профилей брусьев и бревен мастерски изготовленных из высококачественного материала.

Клееный брус ArticLogs изготавливается со шпунтом и пазом, что контролирует естественное растрескивание бруса, а так же защищает стены от продувания и обеспечивает идеальное и точное соединение брёвен. Если Ваш выбор массивные, клееные брусья или высококачественные бревна, Вы можете доверять нашим брусьям ArticLogs на протяжении всей жизни!

ArticLogs: solid and reliable

The logs, which we call Articlogs, are of primary importance for us: They provide protection, a healthy indoor climate and give our houses their distinctive look. We attach great importance to offering a variety of log profiles together with top-quality materials and workmanship. We always produce our ArticLogs with tongue and groove joints, in order to control natural cracking and to ensure above-average wind-proofing and an accurate fit.

Whether you require heart-cut, solid or laminated logs, in round or square finish, you can always rely on Articlogs to last a lifetime.

Массивные брусья Planed log



70 - 180 mm

ArticLogs "Special"



270 x 270 mm



240 x 270 mm



200 x 270 mm

Клееные брусья Laminated log



88 - 200 mm

Оцилиндрованное бревно Round log



220/240/270 x 200-240 mm



200/240 x 240-270 mm



140/170/200/230/250 m



140 - 230 mm

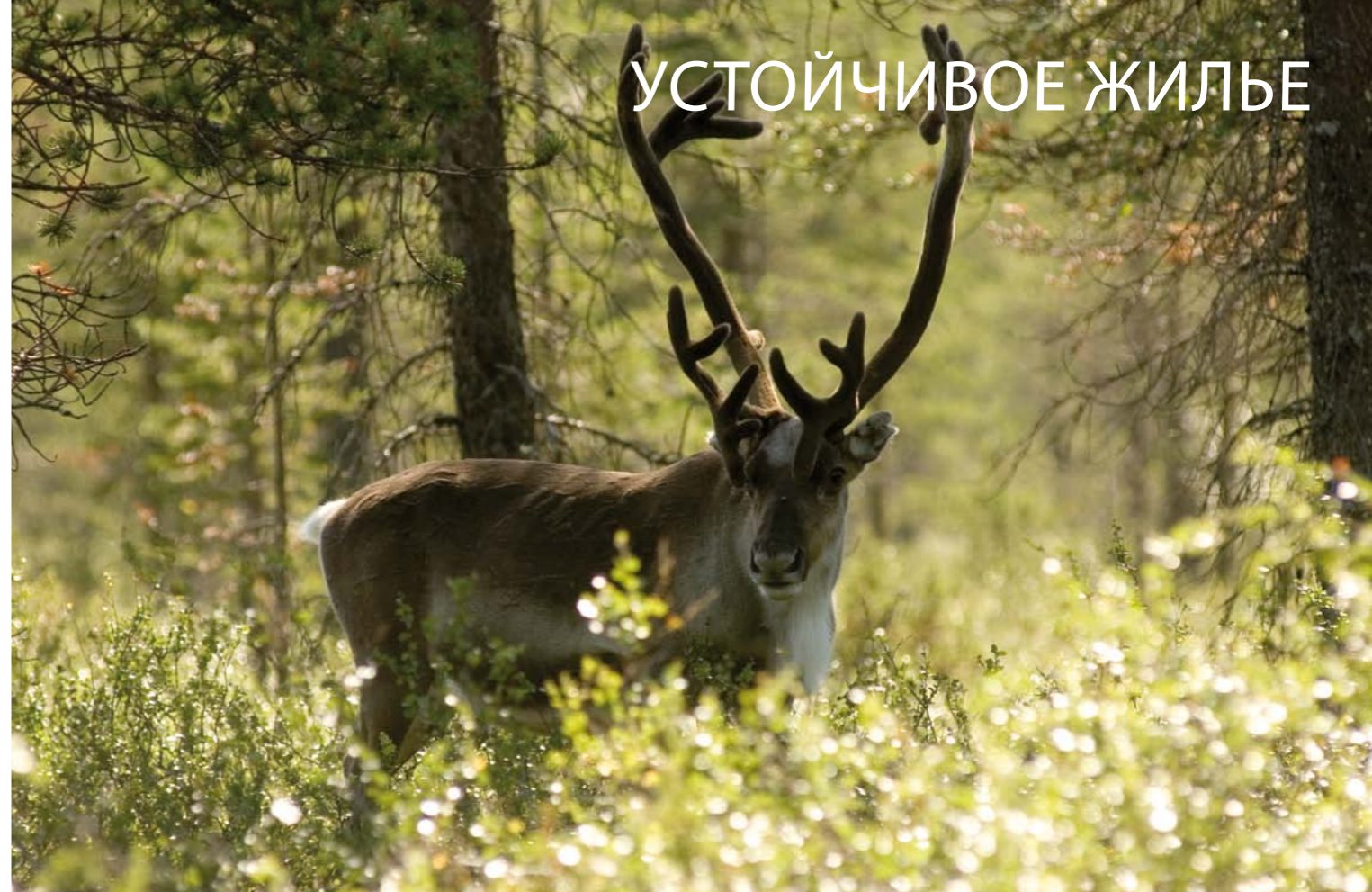


Естественный выбор

Хорошо дышащее бревно является энергоэффективным и экологичным выбором. Лес, потребляющий солнечную энергию, служит одним из наиболее эффективных поглотителей двуокиси углерода. Недавние оценки показывают, что один кубический метр леса может снизить углеродный след до 0.75 - 1 тонны. Растущее дерево поглощает двуокись углерода и выделяет кислород; данный процесс замедляется в старых деревьях. Таким образом, эффективная заготовка старых деревьев и лесовосстановление поддерживают идею сокращения выбросов парниковых газов.

The natural choice

Log breathes well, which makes it an energy-efficient and environmentally friendly choice. The forest using solar energy is one of the most effective carbon dioxide sinks. Recent estimations say that one cubic meter of wood can sequester as much as 0.75 to 1 ton of carbon footprint. A growing tree takes carbon dioxide and gives off oxygen; this process is slowed down in the older trees. An efficient harvesting of older trees and replanting therefore supports the reduction of greenhouse gasses.



УСТОЙЧИВОЕ ЖИЛЬЕ

Бревно – это ценный, экологичный и долговечный строительный материал, который легко поддается обработке и универсален по своей природе. Каким бы ни был ваш стиль – современным или традиционным – бревно предлагает для вашего интерьера естественные, всегда модные и эстетичные рамки.

Чистый воздух высокого качества внутри помещения вне конкуренции

Бревенчатый дом – это лучший дом для тех, кто хочет жить здоровой жизнью. Исследования показывают, что в правильно изолированном бревенчатом доме уровень влажности составляет 30-55 %. Бактерии, плесень и пылевые клещи разрастаются при более высоких уровнях влажности, делая таким образом деревянный бревенчатый дом одним из наиболее здоровых типов жилья.

Во многих случаях мы получали отзывы от клиентов о том, что они стали лучше спать, что у них стало меньше таких проблем с кожей, как аллергия, и проблем с дыханием, вызванных астмой, при переезде в бревенчатый дом Artichouse.

Хорошо построенный бревенчатый дом простоит в течение всей вашей жизни. Он долговечен и стареет с достоинством.



Log is a distinguished, ecological and durable building material. It is easy to machine and has a multitude of uses. Whether your style is modern or traditional, log offers a natural, timeless and beautiful setting for your decoration.

First-class indoor air

The log house is a best home for those who want to live a healthy life. Research has shown that the humidity in a properly insulated log house is 30-55 %. Bacteria, fungus and dust mite thrive in drier and higher moist levels hence making the wooden log house of healthiest residences.

In many cases we have got the feedback from people that they sleep better, allergies such as skin problems decrease and breathing problems caused by asthma are lessened when moving into their Artichouse log home.

A well constructed log house will last you a lifetime. It has a long life cycle, and it ages with dignity.



Artic logs provide a fresh, pleasant, healthy indoor climate all year round.





НАДЕЖНАЯ ИНВЕСТИЦИЯ

Что бы вы ни искали – дом, виллу для досуга или целую туристическую базу - Artichouse осуществит вашу мечту.

Более чем 35-летний опыт, экспорт в 40 стран.
Знание, технология и чувство роскоши.

Выберите Artichouse.

Ознакомьтесь с нашим широким спектром роскошных строительных проектов на сайте: www.artichouse.ru

RELIABLE INVESTMENT

Whether you are looking for a home, a villa for your leisure time, or an entire holiday village, Artichouse will realize your dream.

Over 35 years of experience, 40 countries.
Knowledge, technology and sense for luxury.

Choose Artichouse.

See our vast collection of luxurious building projects: www.artichouse.ru

© Suomen Lomakoti Oy, 2012
Artichouse® is a registered trademark of Suomen Lomakoti Oy